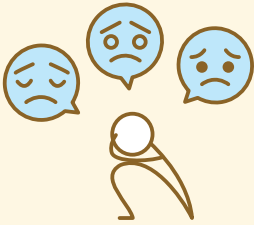


Karamdaman sa Magkahalong Pagkabalisa at Pagkalumbay¹ (Tagalog Version)

Ang Karamdaman sa Magkahalong Pagkabalisa at Pagkalumbay (MADD) ay nailalarawan sa pamamagitan ng isang halo-halong pagtatanghal ng pagkalungkot at pagkabalisa, ngunit ang alinman sa mga hanay ng mga sintomas ay hindi sapat na malubha upang makapagbigay ng isang stand-alone na diagnosis. Katulad ng pagkalumbay at pagkabalisa, ang mga indibidwal na nagdurusa sa MADD ay nakakaranas din ng makabuluhang pagkabalisa o pagkasira ng pang-araw-araw na paggana.

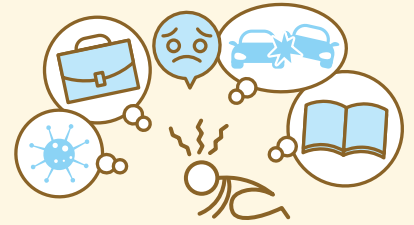
Pangunahing tampok



Malungkuting pakiramdam



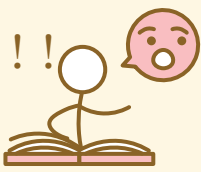
Pagkawala ng interes sa dating kinalilibangang bagay



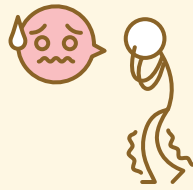
Labis na pag-aalala

Nauugnay na tampok

Pangkaisipan



Hirap makatuon

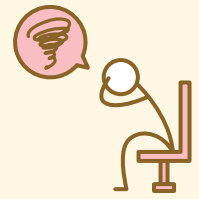


Natatakot na may mangyari na kakila-kilabot

Pag-uugali

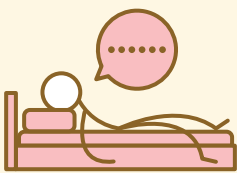


Hindi mapakali



Hirap magrelaks

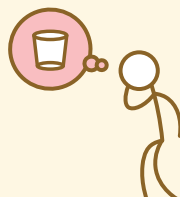
Pisikal



Hirap magpatulog o manatiling tulog



Pagod o pagkawala ng enerhiya



Tuyot na lalamunan



Palpitations



Pag-iging ng kalamnan

Kung ang mga sintomas sa itaas ay nagpapatuloy sa loob ng 2 linggo o higit pa, mangyaring kumunsulta kaagad sa isang doktor o isang klinikal na sikologo.

Mga Paggamot sa MADD



Sikoterapiya



Paggagamot



Karamdaman sa Magkahalong Pagkabalisa at Pagkalumbay



Karamdaman sa Pagkabalisa



Depresyon



¹ Ang karamdaman na ito ay pinalitan bilang Karamdaman sa Magkahalong Pagkabalisa at Pagkalumbay sa Pandaigdigang Pag-uuri ng mga Karamdaman Ika-11 Rebisyon (ICD-11), na pinagtibay ng World Health Organization noong Mayo 2019 at magkakabisa sa 2022.