

ਡੋਂਗੂ ਬੁਖਾਰ

(Punjabi version)

ਡੋਂਗੂ ਵਾਇਰਸਾਂ

ਕਰਕੇ ਹੁੰਦਾ ਹੈ

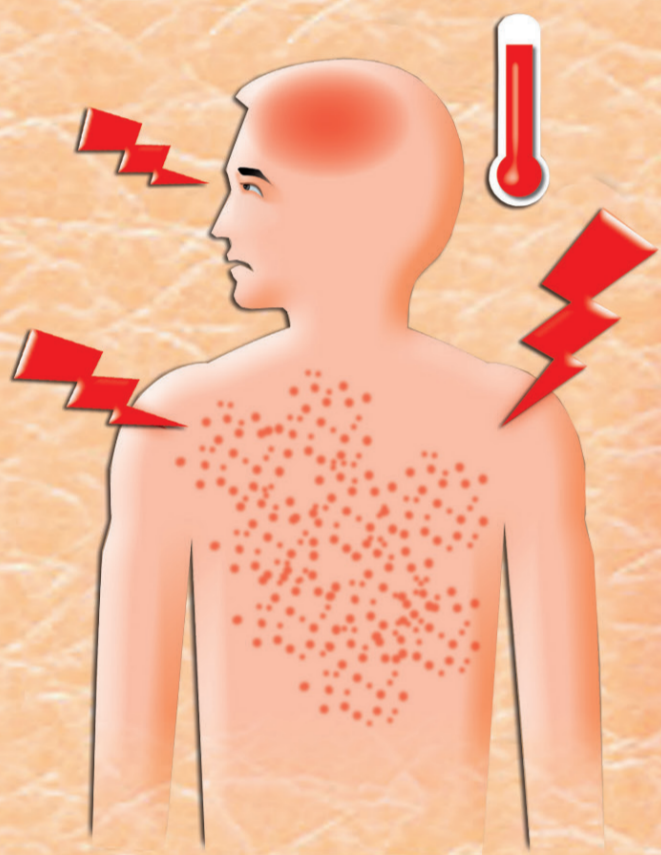


ਲੱਛਣ

ਤੇਜ਼ ਬੁਖਾਰ, ਗੰਭੀਰ ਸਿਰ ਦਰਦ, ਅੱਖਾਂ ਦੇ ਪਿੱਛੇ ਦਰਦ, ਮਾਸਪੇਸ਼ੀ ਅਤੇ ਜੇੜਾਂ ਵਿੱਚ ਦਰਦ, ਮਤਲੀ, ਉਲਟੀਆਂ, ਸੋਜੇ ਹੋਏ ਲਿੰਫ ਨੋਡ ਅਤੇ ਰੈਸ਼

ਇੰਕਿਊਬੇਸ਼ਨ ਪੀਰੀਅਡ

3 - 14 ਦਿਨਾਂ ਤੱਕ, ਆਮ ਤੌਰ 'ਤੇ 4 - 7 ਦਿਨ



ਕਿਸੇ ਵੀ ਵਿਅਕਤੀ ਨੂੰ ਯਾਤਰਾ ਤੋਂ ਬਾਅਦ ਬਿਮਾਰ ਮਹਿਸੂਸ ਕਰਨ 'ਤੇ ਜਿੰਨੀ ਜਲਦੀ ਹੋ ਸਕੇ ਡਾਕਟਰੀ ਸਲਾਹ ਲੈਣੀ ਚਾਹੀਦੀ ਹੈ ਅਤੇ ਆਪਣੇ ਡਾਕਟਰਾਂ ਨੂੰ ਯਾਤਰਾ ਦੇ ਵੇਰਵੇ ਪ੍ਰਦਾਨ ਕਰਨੇ ਚਾਹੀਦੇ ਹਨ।



ਡੋਂਗੂ ਵਾਇਰਸ

- 4 ਵੱਖ-ਵੱਖ ਸੀਰੋਟਾਈਪਾਂ ਨੂੰ ਸ਼ਾਮਲ ਕਰਦਾ ਹੈ
- ਪਹਿਲੀ ਲਾਗ ਦੇ ਲੱਛਣ ਆਮ ਤੌਰ 'ਤੇ ਹਲਕੇ ਹੁੰਦੇ ਹਨ, ਪਰ ਬਾਅਦ ਵਿੱਚ ਹੋਰ ਸੀਰੋਟਾਈਪਾਂ ਦੇ ਨਾਲ ਹੋਣ ਵਾਲੇ ਸੰਕਰਮਣ ਦੇ ਨਤੀਜੇ ਵਜੋਂ ਗੰਭੀਰ ਡੋਂਗੂ (ਜਿਸ ਨੂੰ 'ਡੋਂਗੂ ਹੈਮੋਰਹੈਜਿਕ ਬੁਖਾਰ' ਵੀ ਕਿਹਾ ਜਾਂਦਾ ਹੈ) ਹੋਣ ਦੀ ਸੰਭਾਵਨਾ ਜ਼ਿਆਦਾ ਹੁੰਦੀ ਹੈ।
- ਠੀਕ ਹੋਣ ਦੇ ਬਾਵਜੂਦ ਵੀ ਗੰਭੀਰ ਡੋਂਗੂ ਲੱਗਣ ਦਾ ਜੀਵਨ ਭਰ ਖਤਰਾ ਰਹਿੰਦਾ ਹੈ
- ਗੰਭੀਰ ਡੋਂਗੂ ਡੋਂਗੂ ਬੁਖਾਰ ਦੀ ਇੱਕ ਗੰਭੀਰ ਅਤੇ ਸੰਭਾਵੀ ਘਾਤਕ ਪੇਚੀਦਗੀ ਹੈ।



ਰੋਕਥਾਮ

- ਰੁਕੇ ਪਾਣੀ ਦੀਆਂ ਜੇਬਾਂ ਨੂੰ ਖਤਮ ਕਰੋ
- ਮੱਛਰ ਦੇ ਕੱਟਣ ਤੋਂ ਬਚੋ



ਜੁਲਾਈ 2023 ਵਿੱਚ ਸੋਧਿਆ ਗਿਆ

