

Karamdaman sa Kawalang-Pansin at Labis na Aktibidad (ADHD)

(Tagalog Version)

Ang Karamdaman sa Kawalang-Pansin at Labis na Aktibidad (ADHD) ay isang neurodevelopmental disorder, nailalarawan sa pamamagitan ng paulit-ulit na hindi pansin at / o labis na aktibidad at impulsivity sa maraming setting. Kung hindi pinamamahalaan nang maayos, ang mga paghihirap na ito ay maaaring magkaroon ng isang malawak na hanay ng mga problema sa pag-aaral at interpersonal, na nag-aambag sa mababang pagtingin sa sarili at mga problemang pang-emosyonal.

Ang pagtatanghal ng ADHD ay maaaring magbago sa buong kurso sa buhay. Ang mga sumusunod na klinikal na sintomas ay dapat na labis sa mga tuntunin ng edad ng bata at yugto ng pag-unlad.

Kawalang-pansin



Hirap na mapanatili ang pansin at manatili sa gawain



Kadalasan ay hindi papansinin ang mga detalye at gumawa ng mga pabaya na pagkakamali



Hirap mag-organisa ng trabaho



Madaling na-distract ng kapaligiran



Mukhang hindi nakikinig, parang nangangarap ng gising

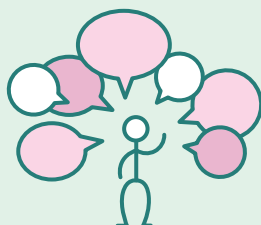


Umiwas o ayaw ang mga gawain na kinakailangan napapanatiling pagsusumikap sa kaisipan, hal. ginagawa takdang-aralin at pagsusulat ng mga ulat

Labis na aktibidad at impulsivity



Hirap na manatiling makaupo. Umibig upang makalikot o maglupasay



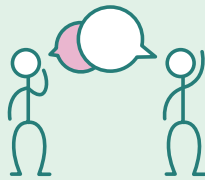
Madalas nagiging madaldal



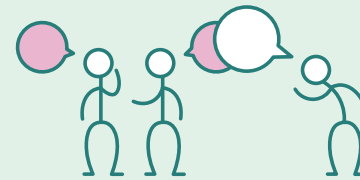
Lumitaw na "hinihimok ng motor". Madalas tumakbo o umakyat nang hindi naaangkop



Walang pasensya na pumalit at pumila



Madalas tumawag ng mga sagot dati tapos na ang mga katanungan



May kaugaliang makagambala sa iba pa usapan. Lumitaw na maging bastos

Epektibong Paggamot sa ADHD



Pagtatasa at diagnosis



Pag-uugali pamamahala at pagsasanay ng magulang



Paggagamot



Karamdaman sa Kawalang-Pansin at Labis na Aktibidad (ADHD)



衛生署
Department of Health